



Consellería de Sanidade

**SERGAS**

**PASADOR/A FERRO - día 17 ás 15,30 h.**

**Porta**

**Dende :: Ata**

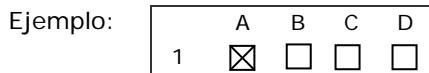
<b>1</b>	<b>ADAPTACIÓNS + PROMOCIÓN INTERNA +</b>	
	<b>Acceso Libre</b>	
	<b>de:</b>	<b>ACUÑA ENTENZA</b>
<b>2</b>	<b>a:</b>	<b>FERNÁNDEZ RAMOS</b>
	<b>de:</b>	<b>FERNÁNDEZ RIOS</b>
<b>3</b>	<b>a:</b>	<b>PARDO ARIAS</b>
	<b>de:</b>	<b>PARDO GARCÍA</b>
<b>3</b>	<b>a:</b>	<b>VILLARINO CONDE</b>



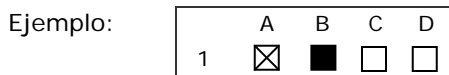
**LEA DETENIDAMENTE LAS SIGUIENTES INSTRUCCIONES PARA LA CORRECTA CUMPLIMENTACIÓN DE LA HOJA DE RESPUESTAS**

Realice trazos firmes, continuos y presione contra el papel, utilizando para ello bolígrafo negro o azul. No utilice lápiz ni rotulador.

- Marque con una X la opción elegida sin salirse nunca del recuadro para no interferir en las opciones contiguas.



- Si se equivoca o desea cambiar la opción elegida, rellene completamente el recuadro, **!todo el recuadro!**, para anular esa respuesta y marque con una X la nueva opción elegida.



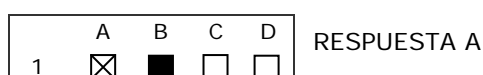
- La existencia de dos marcas posibles iguales   o  , supondrá la anulación de la pregunta, considerándose como **pregunta no contestada**.

**No anule una respuesta hasta tener total certeza.**

Para ello, se aconseja usar el cuestionario como borrador, es decir, rodeando en cada pregunta la respuesta de su elección, para posteriormente, con seguridad, pasarla en limpio en la hoja de respuestas.

- Solo serán tenidas en cuenta aquellas respuestas que estén realizadas siguiendo las indicaciones anteriores.
- No arrugue, doble, pinte o deteriore las hojas que se entregan.
- Además de estas instrucciones, deberá cumplir las que de forma expresa se indique para cada ejercicio.

**OBSERVE ESTOS EJEMPLOS**



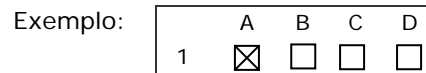
Únicos Trazos Correctos:



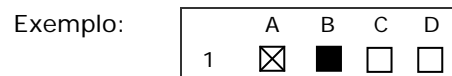
**LEA DETENIDAMENTE LAS SIGUIENTES INSTRUCCIONES PARA LA CORRECTA CUMPLIMENTACIÓN DA FOLHA DE RESPOSTAS**

Realice trazos firmes, continuos e preme no papel, utilizando para iso bolígrafo negro ou azul. Nin utilice lapis, nin rotulador.

- Marque cunha X a opción elixida sen sairse nunca do recadro para non interferir nas opcións contiguas.



- Se se equivoca ou desexa cambiar a opción elixida, enche completamente o recadro, **!todo o recadro!**, para anular esa resposta e marque cunha X a nova opción elixida.



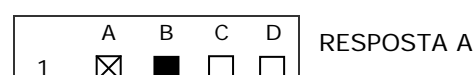
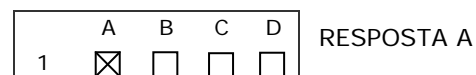
- A existencia de dúas marcas posibles iguais   o  , suporá a anulación da pregunta, considerándose como **pregunta non contestada**.

**Non anule unha resposta até ter total certeza.**

Para iso, aconséllase usar o cuestionario como borrador, é dicir, rodeando en cada pregunta a resposta da súa elección, para posteriormente, con seguridade, pasala en limpo na folha de respostas.

- Só serán tidas en conta aquelas respostas que estean realizadas seguindo as indicacións anteriores.
- Non engurre, dobre, pinte ou deteriore as follas que se entregan.
- Ademais destas instrucións, deberá cumprir as que de forma expresa se indique para cada exercicio.

**OBSERVE ESTES EXEMPLOS**



Únicos Trazos Correctos:

